

गायत्री महायज्ञ में लगी ऊर्जा संवर्धन प्रदर्शनी

सोस संकायपाला >> सौसर, २५ जनवरी

शान्ति कुन्ज हरिद्वार के तत्वावधान में गायत्री शक्ति पीठ सौसर तथा सौसर परिक्षेत्र के सम्स्त नागरिकों के सहयोग से विराट महिला जागृति सम्मेलन तथा गायत्री महायज्ञ का आयोजन दिनांक २३ से २५ जनवरी तक किया गया. इस कार्यक्रम में विभिन्न स्टाप लगाये गये, जिनमें रेम्पड लिमिटेड टेक्सटाइल डिविजन छिन्दवाड़ा के सौजन्य से ऊर्जा संवर्धन जागृति अभियान नामक भव्य प्रदर्शनी लगी.

प्रदर्शनी का मुख्य उद्देश्य जन-साधारण को ऊर्जा के महत्व को समझना, भविष्य में ऊर्जा की संभावित कमी के प्रति जागृत होकर ऊर्जा की कमी को पूरा करना तथा ऊर्जा पर खर्च होने वाले स्वयं के बजट को नियंत्रित करना था. प्रदर्शनी में

दीपयज्ञ में जगमगाए २४०० दीप

विराट महिला जागृति सम्मेलन एवं गायत्री महायज्ञ का समापन दोराट २४०० दीपों के दीपयज्ञ से सम्पन्न हुआ. महायज्ञ के तृतीय संध्या पर ७.०० बजे दीपमहायज्ञ प्रारंभ हुआ. इस अवसर पर बड़ी संख्या में शहर वासी ओर प्रबुद्ध वर्ग उपस्थित थे. प्रत्यक्ष प्रमाण की तर्ज पर सम्पूर्ण सौसर नगर की महिलाएं भारी संख्या में उपस्थित रहीं लगभग १२ हजार लोगों की उपस्थिति में दिव्य दीपयज्ञ सम्पन्न हुआ. यज्ञ एवं जीवन यज्ञ दर्शन पर अपने प्रवचन पर प्रवचनकार टीटी ने कहा की यज्ञ सम्पूर्ण ब्रह्माण्ड की नाभी केन्द्र है एवं यज्ञ से ही सम्पूर्ण जगत संचालित होता है. दिव्य यज्ञ के साथ ही विराट महायज्ञ की पूर्ण आहुति की गई. इसके पूर्व करीब ५० हजार से अधिक परिवर्तनों ने महा प्रसाद ग्रहण किया.

तकनीकी जानकारियों को सरल व सुगोप्य भाषा में आकर्षक ढंग से प्रदर्शित किया गया. ज्ञात हो की रेम्पड लिमिटेड छिन्दवाड़ा संभाग का ऊर्जा

संवर्धन के क्षेत्र में एक गौरव-शाली इतिहास रहा है. ऊर्जा मंत्रालय भारत सरकार एवं विहला फाउण्डेशन के द्वारा संरक्षण के

क्षेत्र में संस्थान को सन् १९९९ में प्रथम पुरस्कार, सन २००२ में द्वितीय पुरस्कार, सन २००३ राष्ट्रीय ऊर्जा संरक्षण का गुणवत्ता प्रमाण पत्र, सन २००४ विहला फाउण्डेशन प्रदत्त ऊर्जा संरक्षण का प्रथम पुरस्कार तथा सन २००४ राष्ट्रीय ऊर्जा संरक्षण का गुणवत्ता प्रमाण पत्र प्रदान किया गया. प्रदर्शनी में लोगों द्वारा घरों में प्रयोग किये जाने वाले विद्युत उपकरणों का विद्युत ऊर्जा का खपत के आधार पर तुलनात्मक जानकारी दी गई. सी.एफ.एल. लैंप, लैंप एल.ई.डी. लैंप के प्रयोग का लाभ बताया गया.

साथ ही साथ घरों में प्रयोग होने वाले सीलींग फैन का ऊर्जा खपत के आधार पर साधारण निर्माता तथा प्रतिष्ठित निर्माताओं द्वारा निर्मित फैन की तुलना भी प्रदर्शित की गई.

EXHIBITION ON ENERGY CONSERVATION AT SAUSAR

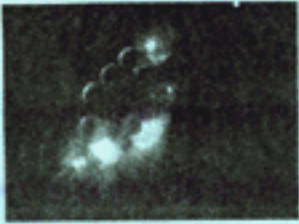


EXHIBITION ON ENERGY CONSERVATION AT SAUSAR



(स) वाहन संबंधी जानकारीयों -

- ❖ एक निर्धारित गति (45-55 कि.मी. प्रति घंटा) से ही वाहन चलाये बार-बार धीमा करने तेज करने, या धालु-बंद करने से ईंधन की खपत अधिक होती है.
- ❖ आवश्यकता पडने पर ही क्लच का प्रयोग करें, अनावश्यक क्लच के प्रयोग से शक्ति तथा ईंधन की बरबादी होती है.
- ❖ ब्रेक लगाने से पूर्व वाहन की गति कम कर लेना चाहिए, अचानक ब्रेक लगाने से ईंधन व्यर्थ होता है.
- ❖ एअर फिल्टर को साफ करते रहना चाहिए. गन्दे फिल्टर के कारण ईंधन की खपत अधिक होती है.
- ❖ चक्कों की हवा का दबाव परखते रहना चाहिए.
- ❖ ईंधन का रिसाव रोके.
- ❖ किसी भ्रम पडाव पर दो मिनट से ज्यादा रुकने पर अपने वाहन का ईंजन बन्द कर देंगे
- ❖ गाडी के ईंजन को अच्छी अवस्था में रखते हुए ईंधन की बचत कर सकते है.
- ❖ लुब्रीकेशन हेतु अन्तर्राष्ट्रीय गुणवत्ता युक्त 2 T आईल का प्रयोग करें.



स्माल ग्रुप एक्टिविटी टीम्स
रेमण्ड लिमिटेड



ऊर्जा संवर्धन समिति
रेमण्ड लिमिटेड

“अमल करो मित ध्यात से ऊर्जा बचत उपाय”
संकट मोचन मंत्र यह जन अरु लोक हिताय”

ऊर्जा संरक्षण हो ध्येय हमारा।

राष्ट्रहित में कदम यह प्यारा ॥

रेमण्ड लिमिटेड (टैक्सटाईल डिविजन धिन्दबाडा)
द्वारा जनहित में प्रसारीत :-



ऊर्जा का संरक्षण करिए
बूँद-बूँद से सागर भरिए।

उर्जा संवर्धन संबंधी सामान्य जानकारियाँ

(अ) विद्युत सम्बन्धी जानकारियाँ -



- ❖ 1 अश्व शक्ति (हार्स पावर) = 746 वॉट
- ❖ 1 अश्व शक्ति(हार्स पावर) = 0.746 किलो वॉट
- ❖ 1 युनिट = 1 किलो वॉट प्रति घंटा।
- ❖ जब कोई 1 किलो वॉट क्षमता वाला विद्युत उपकरण लगातार फुल लोड पर 1 घंटे तक चले तो वह 1 युनिट विद्युत उर्जा की खपत करता है .
- ❖ साधारण बल्ब 12 ल्यूमन प्रति वॉट का प्रकाश देता है .
- ❖ कॉपर चोक युक्त सी०एफ०एल 45 ल्यूमन प्रति वॉट का प्रकाश देता है .
- ❖ इलेक्ट्रॉनिक चोक युक्त सी०एफ०एल 60 ल्यूमन प्रति वॉट का प्रकाश देता है .
- ❖ साधारण फ्लोरोसेन्ट ट्यूब साधारण कॉपर चोक युक्त 45.5 ल्यूमन प्रति वॉट का प्रकाश देता है .
- ❖ आधुनिक ट्राई फास्फोरस ट्यूब लाइट इलेक्ट्रॉनिक चोक युक्त 98.5 ल्यूमन प्रति वॉट का प्रकाश देता है .
- ❖ कोई भी उपकरण अपनी उम्र के दौरान जितने मूल्य की उर्जा की खपत (या बचत) करते हैं उसके सामने उनकी मूल कीमत नगण्य होती है अतः उपकरण के क्रय में खपत के कारकों का ध्यान रखना चाहिए .
- ❖ आने वाले समय में हर विद्युत उपकरण को कहीं लगाने के पूर्व उसकी वास्तविक खपत (वॉटेज) जानना बहुत जरूरी होगा अन्यथा बिजली के बिल से हम परेशान हो जायेंगे .
- ❖ प्रकाश व्यवस्था में चोक हृदय के समान होता है बिजली के बिल को अत्यधिक बढ़ाने के अलावा एक कमजोर चोक लेम्प की उम्र भी कम कर देता है .
- ❖ रीफ्लेक्टर्स के साथ लगी हुई ट्यूब लाइट फिटिंग के इस्तेमाल से कमरे को अधिक प्रकाशमय किया जा सकता है .

- ❖ उर्जा कार्य क्षमता की दृष्टि से सी०एफ०एल साधारण बल्ब का पर्याय हो सकता है किन्तु यह ट्यूब लाइट का पर्याय नहीं है .
- ❖ 40 वॉट ट्यूब लाइट के स्थान पर 36 वॉट के ट्यूब लाइट के प्रयोग से 8 स 10 प्रतिशत तक बिजली की बचत होती है .
- ❖ कमरे के दिवार की भीतरी सतह पर हल्के रंग का प्रयोग करें .एसा करने से कम वाट के प्रकाश उपकरणों से भी कमरे को उपयुक्त रूप से प्रकाशमय किया जा सकता है .

(ब) घरेलु जानकारियाँ



- ❖ सूर्य के प्रकाश का अधिकतम प्रयोग करें .
- ❖ प्रकाश तंत्र का स्थापन उचित उचाई पर करें.
- ❖ लैंपों में फिक्सचरों की नियमित सफाई करें.इनमे धूल जमा होने से रोशनी स्तर में 20 से 30 प्रतिशत तक की कमी आती है.
- ❖ अपनी प्रकाश-सज्जा को नियमित रूप से साफ करें.
- ❖ अपने कार्यालय के स्थल का निर्माण इस प्रकार करें कि दिन के समय प्राकृतिक प्रकाश का अधिकाधिक प्रयोग किया जा सके तथा प्राकृतिक हवा उपलब्ध हो .
- ❖ कमरे से जाते समय सभी लाइटें एवं पंखे बंद करें.
- ❖ रेफ्रिजरेटर के दरवाजे को अधिक समय तक खुला न रखें तथा बार-बार न खोले.फ्रिज के अन्दर यदि 1/4 इंच से अधिक मोटी बर्फ की सतह हो जाये तो डिफ्रॉस्ट कर लें नियमित डिफ्रॉस्टिंग से ऊर्जा खपत कम होती है .
- ❖ खाद्य वस्तुओं को फ्रिज में रखने से पहले कमरे के तापमान के अनुसार थंडा करें.
- ❖ एल.पी.जी.गैस की लौ को अपने बर्तन के तले अनुसार नियंत्रित करें .